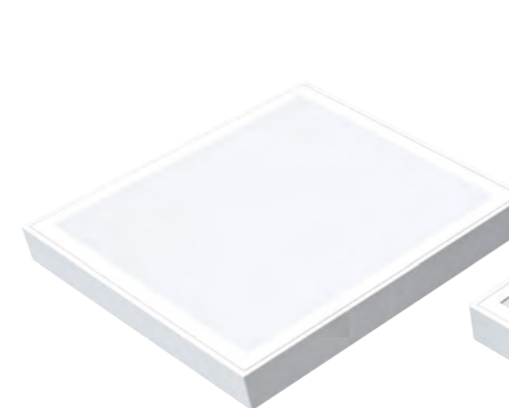




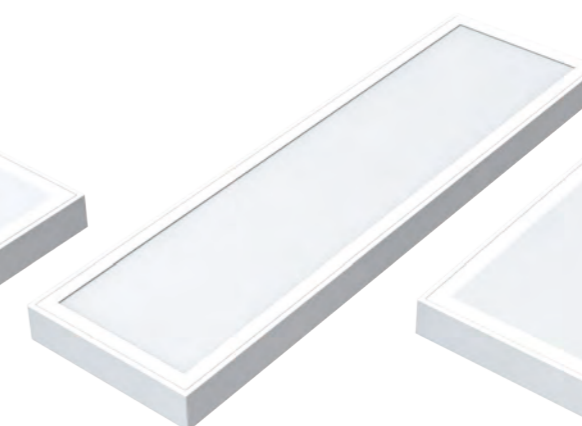
Modelo Model	P6P40X4B2NS	P6P40X6B2NS	P3P40X4B2NS	P3P40X6B2NS	P12P7X4B2NS	P12P7X6B2NS
Tipo de instalación Installation type	Superficie por marco adaptado Surface by adapted frame					
Potencia Power	40W	40W	40W	40W	72W	72W
Tensión de entrada Input voltage	230V	230V	230V	230V	230V	230V
Frecuencia Frequency	50Hz	50Hz	50Hz	50Hz	50Hz	50Hz
Temperatura de color Color temperature	4000K□	6000K□	4000K□	6000K□	4000K□	6000K□
Luminosidad nominal Lumen	5310Lm	5380Lm	5310Lm	5380Lm	9500Lm	9560Lm
Dimensiones Size	595x595x60mm		1195x295x60mm		1195x595x60mm	
Regulable Regulable	No		No		No	
Ángulo Angle	150°	150°	150°	150°	150°	150°
IP	40	40	40	40	40	40



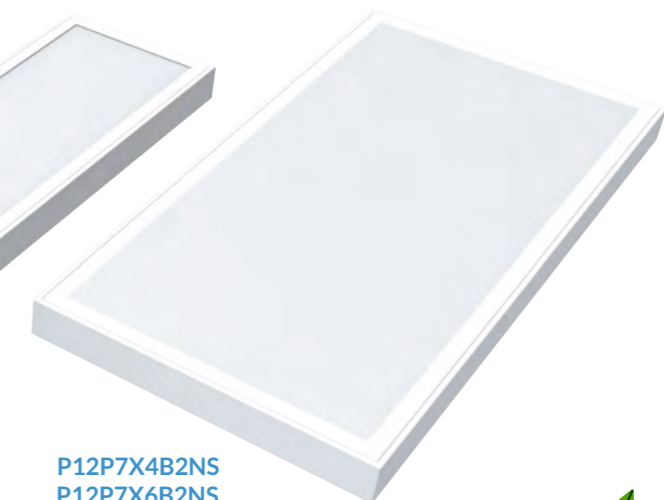
4 tacos y 4 tornillos para fijación en techo macizo.



P6P40X4B2NS
P6P40X6B2NS



P3P40X4B2NS
P3P40X6B2NS



P12P7X4B2NS
P12P7X6B2NS

PANEL LED SUPERFICIE

EN TECHOS DUROS...

Perfecta para techos macizos o lugares donde no hay espacio suficiente para empotrar. Con un diseño refinado y el driver interno, es posible montar un panel de 600x600 en superficie con un acabado limpio y ordenado.

IN HARD CEILING...

Perfect for solid ceilings or where there is insufficient space to embed. With a refined design and internal driver, it is possible to mount a 600x600 surface panel with a clean and tidy result.

