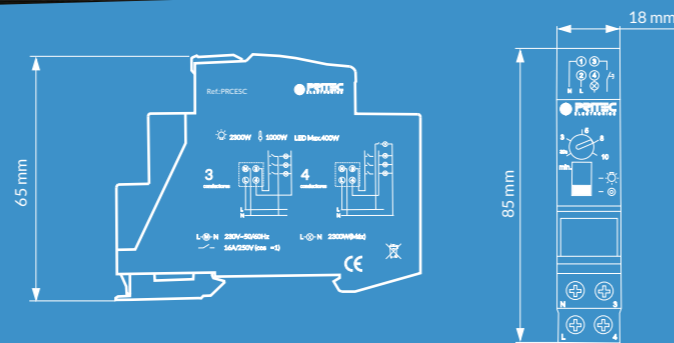




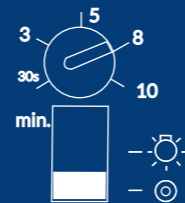
PRCESC  
TEMPORIZADOR  
ESCALERA  
STAIRCASE TIMER



CARACTERÍSTICAS TÉCNICAS  
TECHNICAL FEATURES

Modelo Model	PRCESC
Rango de tensión Voltage range	230V
Frecuencia Frequency	50-60 Hz
Máxima potencia controlable Maximum power	2300W ☀ 1000W ⇄
Dimensiones Size	85x65x18mm
Tiempo de retardo Time delay	30s-10min
IP	20
Instalación en carril DIN DIN rail installation	Sí/Yes
Ajuste manual/automático Manual / automatic adjustment	Sí/Yes

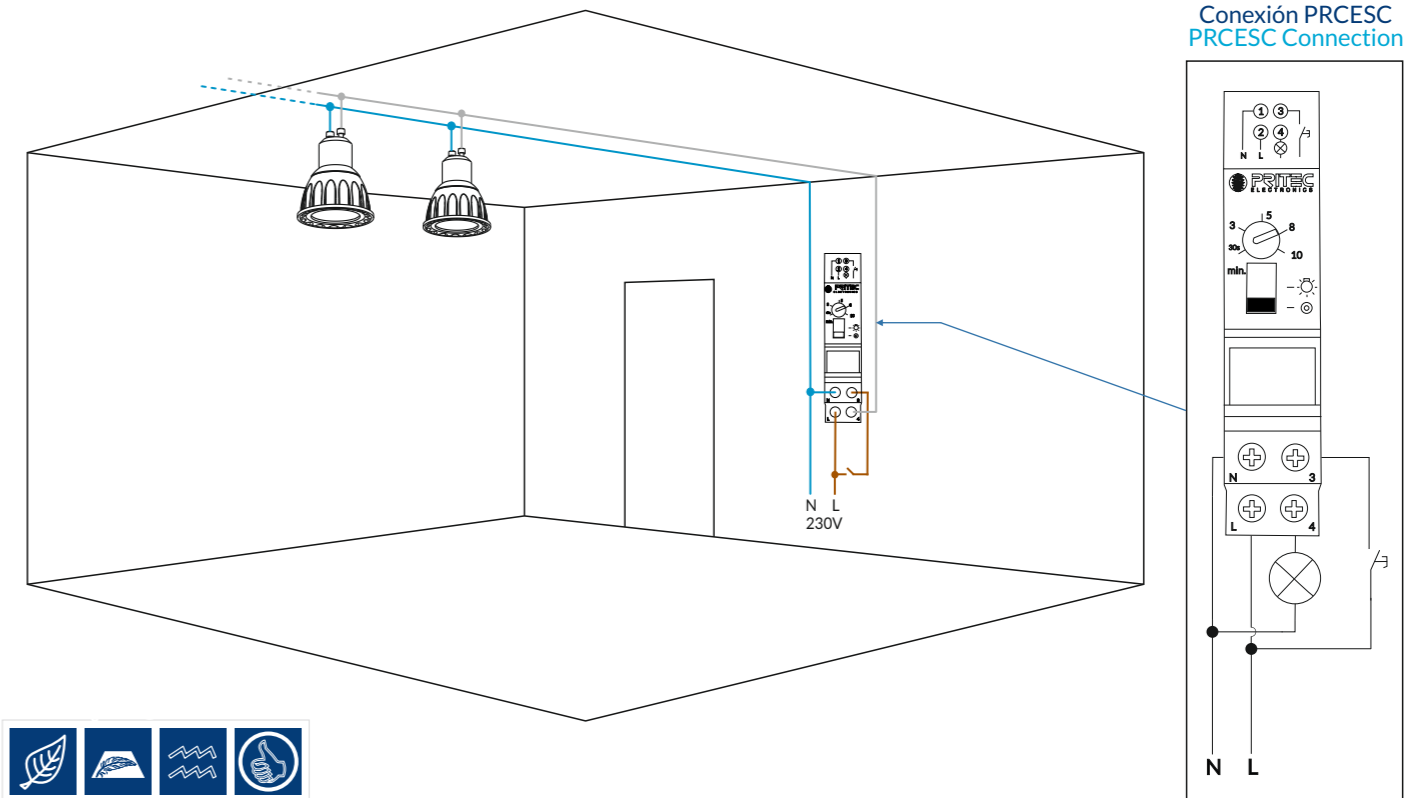
Ajuste del switch  
Switch setting



Ajuste de tiempo  
Time setting

- ☀ Opción Manual: La carga se mantiene conectada permanentemente.  
*Manual option: The load remains permanently connected.*
- ⌚ Opción Temporizada: La carga permanece conectada el tiempo seleccionado tras la última pulsación.  
*Timed option: The load remains connected for the selected time after the last press.*

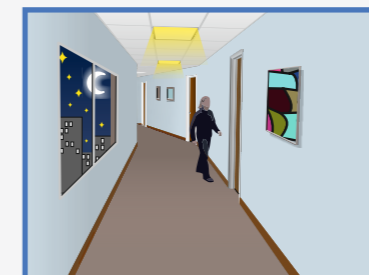
DIAGRAMA DE INSTALACIÓN.  
INSTALLATION DIAGRAM.



FUNCIONES.  
FUNCTIONS.

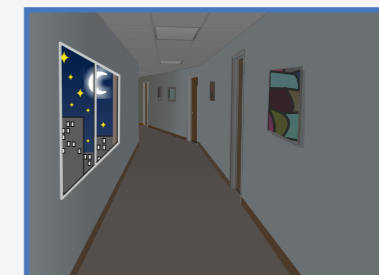
El temporizador de escalera tiene un intervalo de programación de 30 segundos a 10 minutos, con posibilidad de función manual o automática. La función manual sirve para un encendido permanente de la luz en caso de necesidad.

The staircase timer has a programming interval of 30 seconds to 10 minutes, with the possibility of manual or automatic function. The manual function is used to permanently switch the light on if necessary.



Al accionar el pulsador el temporizador empieza a contar según el tiempo programado.

When the button is pressed, the timer starts counting according to the programmed time.



Transcurrido el tiempo programado anteriormente, el temporizador corta la alimentación.

After the previously set time, the timer cuts off the light.

